

貸駐車場

東京メトロ東西線「浦安」駅より約400m

首都高速湾岸線「浦安IC」より約2,600m

所在地／千葉県浦安市猫実4-6-1（住居表示）

用途地域／第一種住居地域

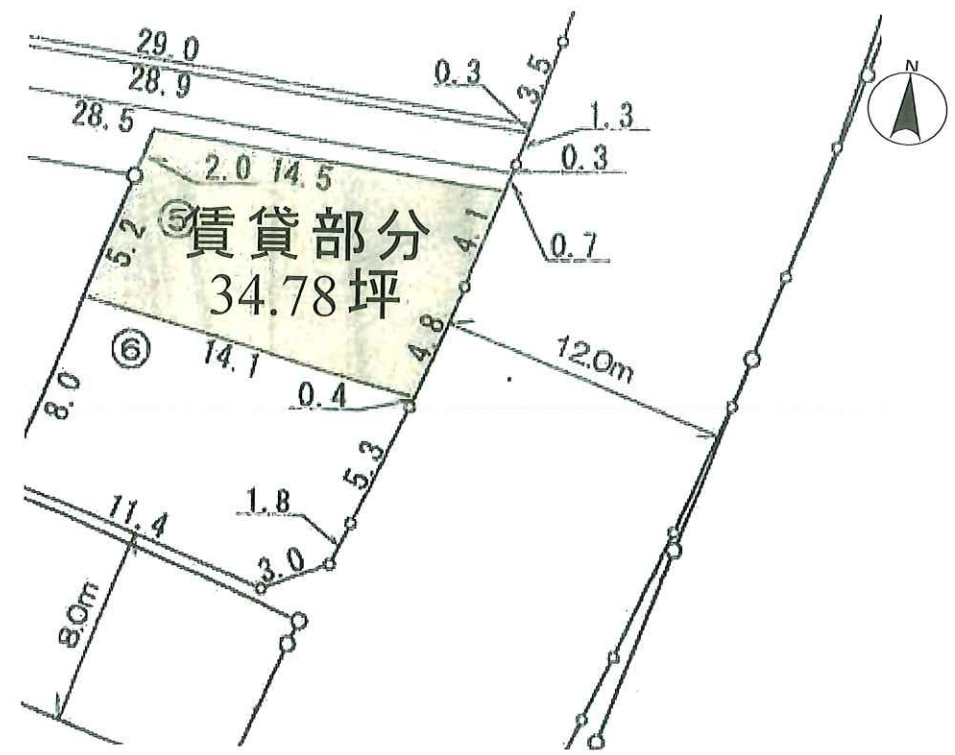
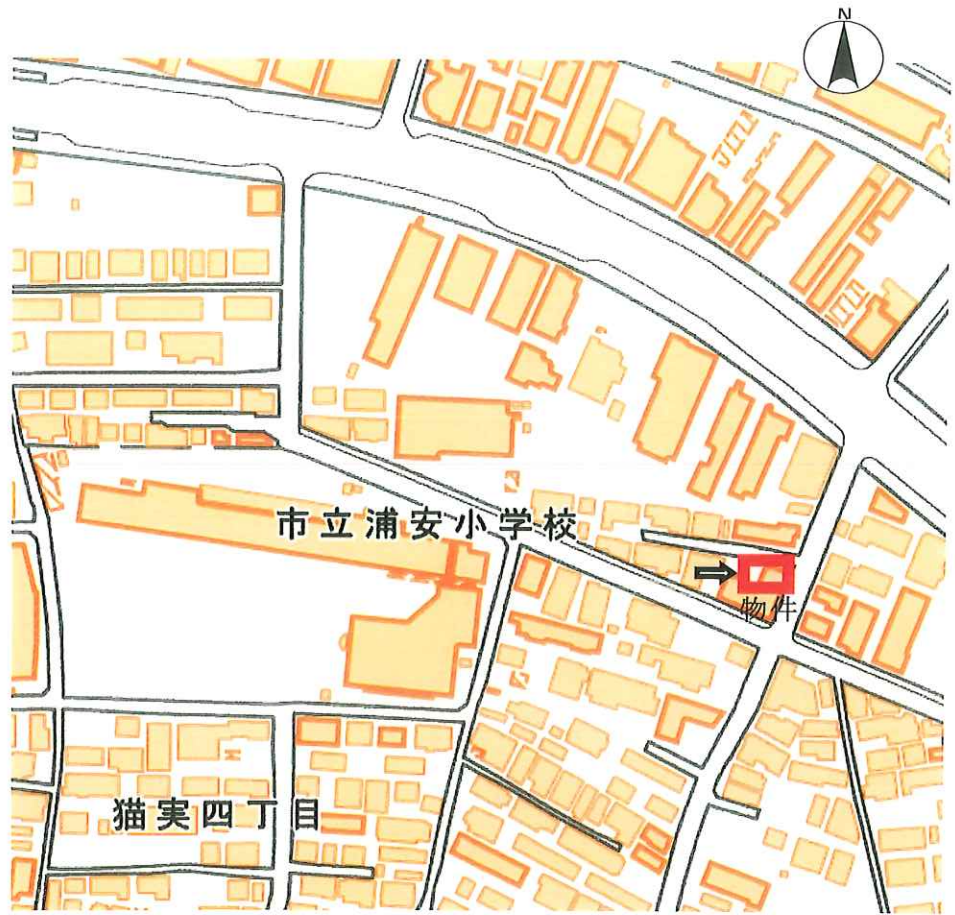
敷地／115㎡（34.78坪）

月額賃料：172,700円（税抜月額賃料157,000円）

敷金：345,400円（税込月額賃料の2ヶ月分）

契約期間：1年間（更新可）

引渡日：応相談



※図面と現状が異なる場合現状を優先いたします。

アーバンシステム管理株式会社
 〒135-0042 東京都江東区木場5-6-36-204
<http://www.urbansys.co.jp/>

TEL 03-3643-8130
 FAX 03-3630-6788

■手数料

手数料負担の割合	貸主	0%	借主	100%
手数料配分の割合	元付	0%	寄付	100%

■取引態様：媒介