

貸倉庫

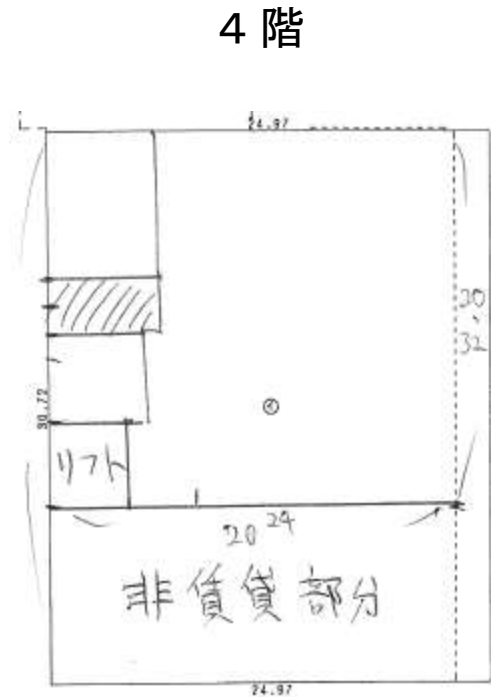
JR常磐線・メトロ千代田線「綾瀬駅」約1,300m
 つくばエクスプレス線「青井駅」約1,100m
 首都高速6号 加平ランプ 約650m

所在地 東京都足立区綾瀬6-11-17 (住居表示)
 用途地域 工業地域
 建物 倉庫 構造 鉄筋コンクリート・鉄骨造陸屋根4階建
 4階の一部と1階の一部
 床面積 約330.58㎡ (約100.00坪)
 備考 寄託倉庫

月額賃料 / 884,510円 (税抜804,100円)
 保証金 / 3,538,040円 (税込賃料の4ヶ月分)
 賃貸期間 / (定期借家契約) 令和7年3月 応相談
 引渡日 / 即入居可
 * 諸条件が変更する場合がございます。



物件



リフト 荷重4.5トン
 横幅3.5m奥行き3.2m高さ3.0m
 倉庫 天高 5.5m
 梁下天高 4.9m
 トイレ 2階に男女別トイレ
 公道 11.5m

* 図面と現況が異なる場合現況を優先します。



アーバンシステム管理株式会社
 〒135-0042 東京都江東区木場5-6-36-204
<http://www.urbansys.co.jp>

TEL 03-3643-8130
 FAX 03-3630-6788

■ 手数料

手数料負担の割合	貸主	0%	借主	100%
手数料配分の割合	元付	0%	客付	100%

■ 取引態様：媒介