

# 貸駐車場・資材置場

JR京葉線・武蔵野線・東京メトロ有楽町線・りんかい線  
 新木場駅より都バス「東千石橋」バス停約590m  
 首都高速湾岸線新木場ランプより約1,700m

所在地／東京都江東区新木場2-6-50（地番表示）  
 東京都江東区新木場2-8-7（住居表示）

用途地域／準工業地域・臨港地区（無分区）

敷地／6,713.00㎡（2,030.68坪）の内  
 約4,471.86㎡（約1,352.73坪）

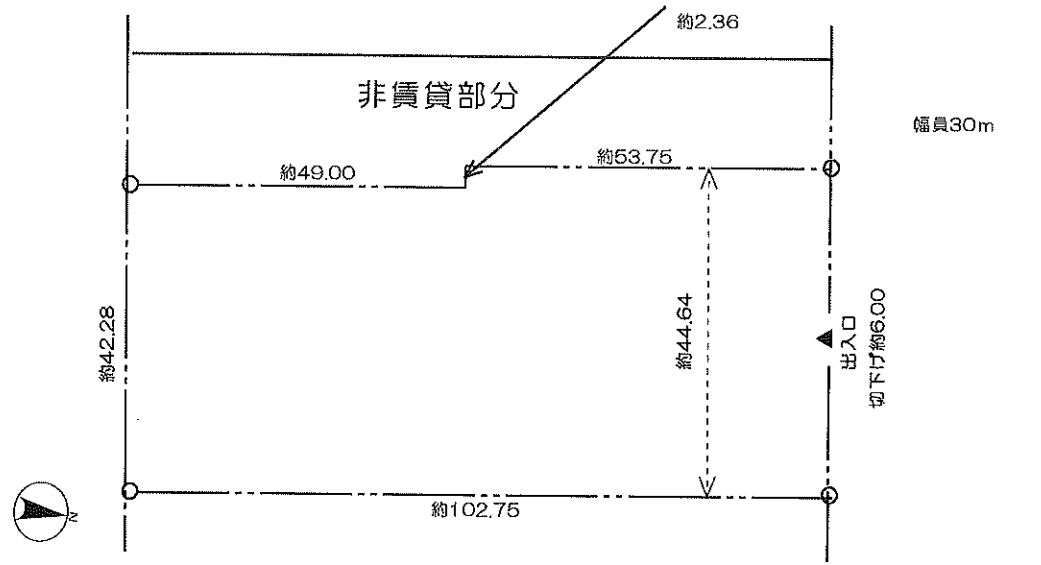
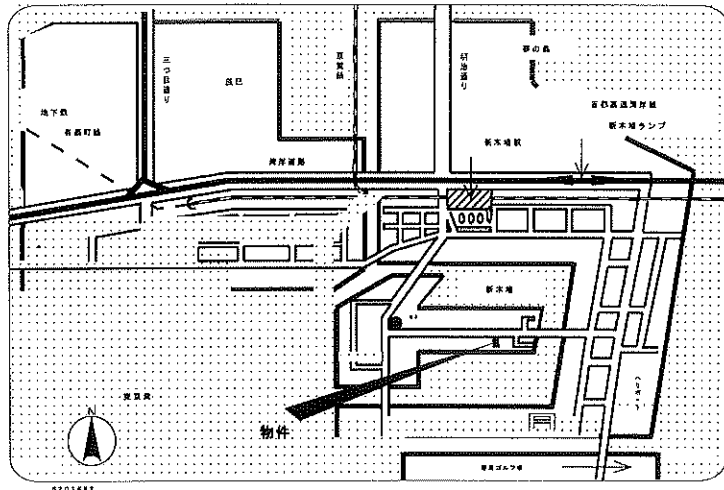
引渡日／令和7年12月1日

使用料／7,744,000円（税抜使用料7,040,000円）

保証金／30,976,000円（税込使用料の4ヶ月分）

明渡償却／7,744,000円（税込使用料の1ヵ月分）

賃貸期間／2年（更新可）



\* 図面と現状が異なる場合現状を優先します。



アーバンシステム管理株式会社 TEL 03-3643-8130

〒135-0042 東京都江東区木場5-6-36-204

http://www.urbansys.co.jp/

FAX 03-3630-6788

■ 手数料

手数料負担の割合	貸主	0%	借主	100%
手数料配分の割合	貸主	0%	借主	100%

■ 取引態様：媒介