

# 貸倉庫

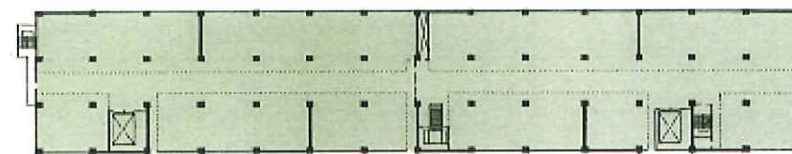
JR 常磐線・東京メトロ 日比谷線「南千住」駅より 約670m  
 首都高速 6号線「堤通ic」より約2.0km

所在地／東京都荒川区南千住4-1-1 (住居表示)  
 用途地域／準工業地域  
 建物／プレキャスト・プレストレス・コンクリート造5階建  
 建物面積／3階 880坪 3.4.5階  
 4階 880坪  
 5階 880坪  
 延べ2,640坪 (分割可)  
 竣工／2000年  
 その他／・床荷重3t/m<sup>2</sup>・エレベーター2基(各5.0t)  
 ・垂直搬送機3基(各1、8t)・梁下(5、1m)

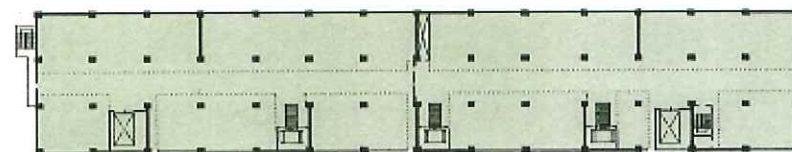
賃料／20,763,600円(税抜18,876,000円)(含む共益費坪300円)  
 敷金／37,752,000円(税抜賃料の2ヶ月)  
 礼金／20,763,600円(税込賃料の1ヶ月)  
 引渡日／2021年4月1日(前倒し相談可)  
 契約期間／3年間(更新可)



5階



3・4階



\* 図面と現状が異なる場合現状を優先いたします。



アーバンシステム管理株式会社

〒135-0042 東京都江東区木場5-6-36-204

<http://www.urbansys.co.jp>

TEL 03-3643-8130

FAX 03-3630-6788

■ 手数料

手数料負担の割合	受注	0%	発生	100%
手数料配分の割合	受注	0%	発生	100%

■ 取引態様：媒介