

貸倉庫・事務所

JR京葉線・武蔵野線、東京メトロ有楽町線、りんかい線「新木場」駅より約1,100m
 首都高速湾岸線 新木場ランプ約1,500m

所在地 東京都江東区新木場1-16-13 (住居表示)

用途地域 準工業地域・臨港地区(無分区)

地区計画による用途制限有り

建物/構造 鉄骨造亜鉛メッキ鋼板葺2階建の一部

面積 倉庫 1階約48.75㎡(約14.74坪)

事務所 2階約31.77㎡(約9.61坪)

* 共用通路1階倉庫前面面積 約55.08㎡(約16.66坪)

事務所のみ使用時間制限在り 08:00から17:15

日曜日並びに祝日お休み。土曜日は隔週が営業日

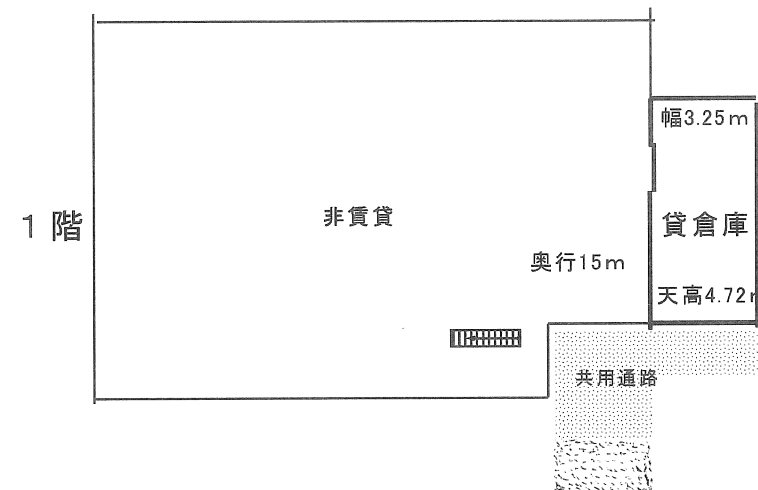
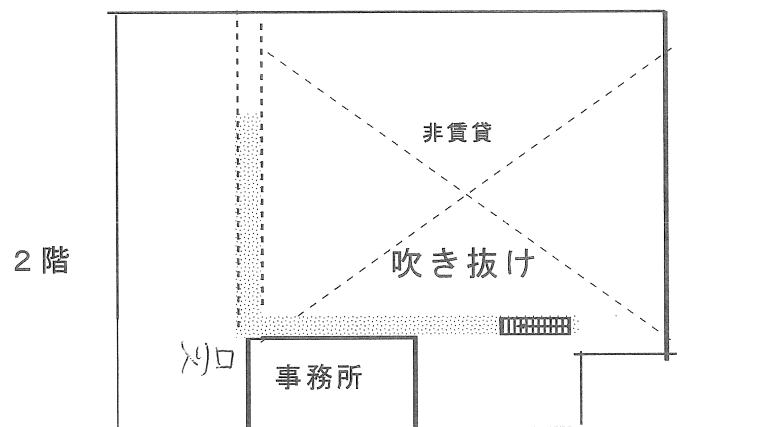
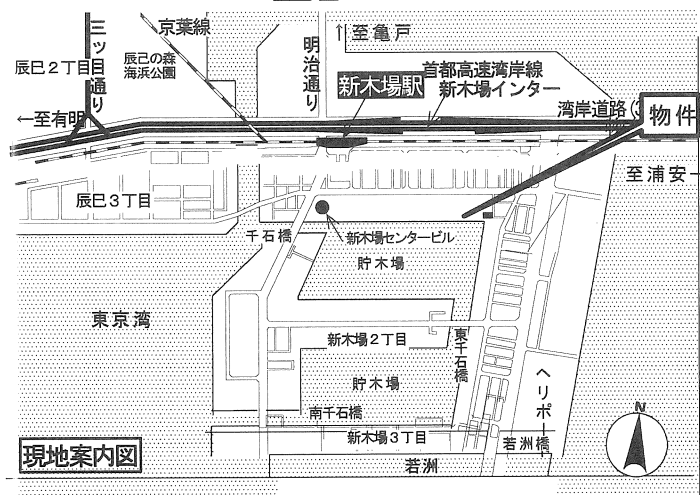
月額賃料: 220,000円(税抜賃料200,000円)

保証金: 880,000円(税込賃料の4ヶ月分)

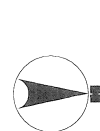
明渡償却: 220,000円(税込賃料の1ヶ月分)

賃貸期間: 4年(定期借家契約 2年毎賃料改定)

引渡日: 即入居可(相談)



私道 前面道路 7.80m



アーバンシステム管理株式会社

〒135-0042 東京都江東区木場5-6-36-204

<http://www.urbansys.co.jp>

TEL 03-3643-8130

FAX 03-3630-6788

■ 手数料

手数料負担の割合	貸主	0%	借主	100%
手数料配分の割合	元付	0%	客付	100%

■ 取引態様: 媒介