

# 貸倉庫

関東鉄道 常総線 稲戸井駅約 600m  
常磐自動車 守谷インターより約 7300m

所在地／茨城県取手市上高井2088-1 (住居表示)

用途地域／市街化調整区域

建物／構造 軽量鉄骨造亜鉛メッキ鋼板葺2階建

床面積 1階倉庫 285.88㎡ (86.47坪)

2階倉庫 326.88㎡ (98.88坪)

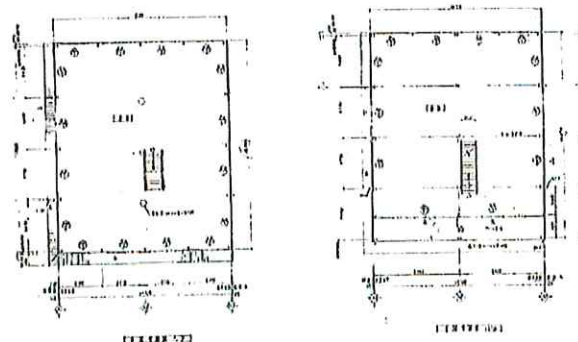
賃料／ 440,000円 (税抜賃料400,000円)

敷金／ 1,320,000円 (税込賃料の3ヶ月分)

礼金／ 440,000円 (税込賃料の1ヶ月分)

賃貸期間／定期建物賃貸借契約 (4年間、2年後賃料改定)

引渡日／応相談



※図面と現状が異なる場合現状を優先します。



アーバンシステム管理株式会社 TEL 03-3643-8130

〒135-0042 東京都江東区木場5-6-36-204 FAX 03-3630-6788

<http://www.urbansys.co.jp>

■ 手数料

手数料負担の割合%	0%	100%
手数料配分の割合%	0%	100%

■ 取引態様：媒介